

NiDeEco

Optimales Konzept zur Gebläsesteuerung.

Beschreibung

NiDeEco steht für Nitr-/Denitrifikation Economy und ist ein Konzept zur Optimierung der Gebläsesteuerung auf Kläranlagen. Es erweitert die Belebungsstufe um die Möglichkeit, Stickstoffabbau belastungsabhängig zu betreiben und ermöglicht so eine Stromersparnis von bis zu 30%.

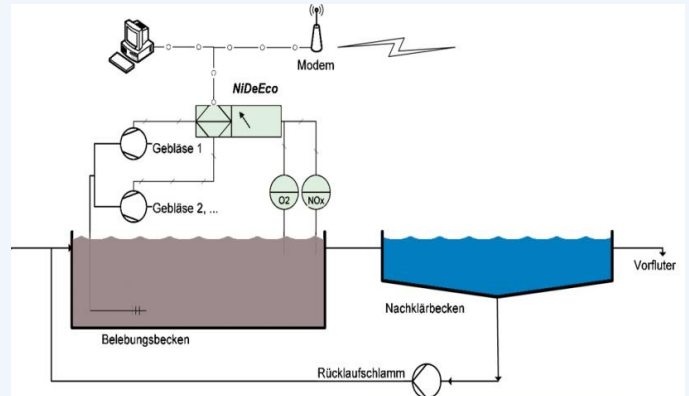
Anwendung

NiDeEco findet ihren Einsatzbereich in kleinen bis mittleren Kläranlagen. Die Steuerung ist modular aufgebaut und kann individuell an die Bedingungen vor Ort angepasst werden. Eine Anbindung an bestehende Prozessleitsysteme ist möglich.

Aufbau

- Steuermodul zur belastungsabhängigen Gebläsesteuerung
- Steuerung über Sauerstoff- und/oder Nitrat-/Ammoniummessung
- Zugriff über handelsüblichen Browser/PC
- modularer Aufbau
- herstellerunabhängig
- zusätzliche Regelung, wie Phosphat-fällung, RLS Regelung etc.
- Einbringung vorhandener Messgeräte
- Anbindung an bestehende Prozess-leitsysteme

WEITERE PRODUKTE ZUR



Schematischer Aufbau NiDeEco

Ihr Nutzen von NiDeEco

- Senken der Stickstoffwerte im Ablauf
- Gezielte Steuerung der Gebläse
- Senken der Energiekosten
- Maximierung der Reinigungsleistung und erhöhte Betriebsstabilität
- Unterbinden von Schwimm- und Blähschlamm-Bildung
- Durch einen modularen Aufbau erweiterbar
- Einfache Handhabung
- Fernzugriff via TCP/IP
- Testinstallation über mehrere Monate
- Nachrüstbar ohne großen baulichen Aufwand
- Mögliche Finanzierung über die Abwasserabgabe
- Individuelle Serviceverträge



H2Ortner® GmbH

Meraner Straße 7
 94036 Passau
 Deutschland
 Telefon: +49(0)851 - 75660-0
 Telefax: +49 (0) 851 - 75 66 0-22
 office@h2ortner.com
 www.h2ortner.com

Die o.a. Angaben sollen dem Verbraucher Hinweise und Anregungen geben. Sie erheben keinen Anspruch auf Vollständigkeit und sind unverbindlich. Etwaige Schutzrechte sowie bestehende Gesetze und Bestimmungen sind vom Empfänger in eigener Verantwortung zu beachten.

Besonderheiten

- Notprogramm bei Störungen
- Trübwasserbeschickung nur während der Belüftungsphasen
- Impulsbelüftung in der Denitrifikationsphase
- Zugriff über handelsüblichen Browser
- Keine zusätzliche Software, dank web-basierter Oberfläche
- Probenahme-Button
- Finanzierung über Abwasserabgabe

Service

- Teststellung für mehrere Monate
- Betreuung während der Einfahrphase durch H2Ortner
- Telefonischer Support während der regulären Geschäftszeiten
- Serviceverträge in verschiedenen Ausführungen:
 - regelmäßige Überprüfung via Fernzugriff
 - Messtechnik
 - Wartung

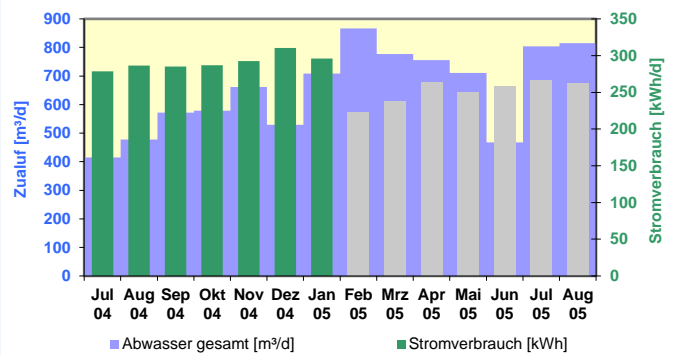
Fallbeispiel

Einsatz der NiDeEco in einer kommunalen Kläranlage (4.000 EW).

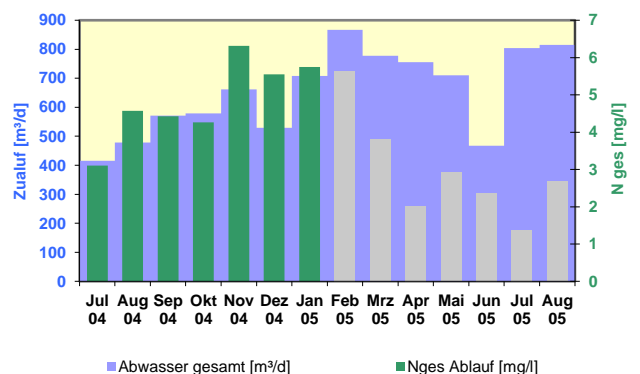
Im Anschluss an eine umfassende Datenauswertung und Zusammenstellung des Einsatzvorschlages wurde die Steuerung anfänglich als Testinstallation eingebaut. Nach der Auswertung der Testergebnisse wurde NiDeEco fest in die Kläranlage implementiert.

Schon im Versuchszeitraum konnte neben stabilen Stickstoffwerten eine Stromersparnis, sowie verbesserte Absetzeigenschaften des Überschussschlammes aufgezeigt werden. Diese Effekte, hervorgerufen durch die bedarfsgerechte Steuerung, wurden über einen längeren Zeitraum nachgewiesen. Die Schlammensorgung wurde pro Volumen abtransportierten Schlamm bezahlt. Durch den erhöhten Trübwasserabzug reduzierte sich die Entsorgungskosten. Die Gemeinde spart durch den Einsatz von NiDeEco jährlich Kosten für etwa 20.000kWh Strom und 215m³ Klärschlammensorgung ein und bezahlt weniger Abwasserabgabe, durch niedrige, stabile Stickstoff-Ablaufwerte.

Reduktion des Stromverbrauchs durch NiDeEco



N_{ges} Reduktion durch NiDeEco



H2Ortner® GmbH

Meraner Straße 7
 94036 Passau
 Deutschland
 Telefon: +49(0)851 - 75660-0
 Telefax: +49 (0) 851 - 75 66 0-22
 office@h2ortner.com
 www.h2ortner.com

Die o.a. Angaben sollen dem Verbraucher Hinweise und Anregungen geben. Sie erheben keinen Anspruch auf Vollständigkeit und sind unverbindlich. Etwaige Schutzrechte sowie bestehende Gesetze und Bestimmungen sind vom Empfänger in eigener Verantwortung zu beachten.